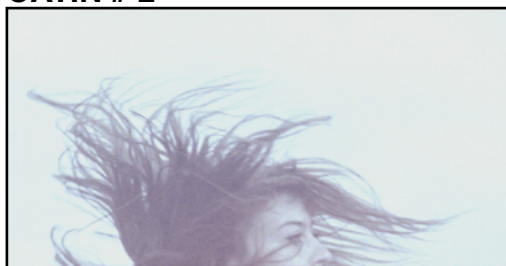


GUILLAUME ANGLARD FILMOGRAPHIE

CATIN # 2



Extrait:

<http://www.angle-art.com/films/catin2-extrait.html>

2017 - 7' - Fiction - 16mm anamorphique couleur

2ème film du projet quadriptyque en cours, produit par Julie Allain, Guillaume Anglard, Bertrand Boutaud et Grégory Marza sur le thème « Catin ».

Avec Aurélie Deconchas - Musique Matériel Brouilleur

CATHODIC BUG



Extrait:

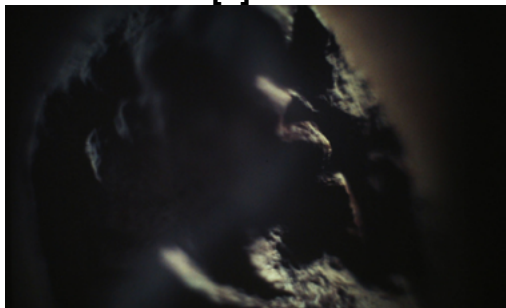
<http://www.angle-art.com/films/cathodicbug-extrait.html>

2013 - 49' - Documentaire expérimental - Numérique, super 8 & 16mm

DVD accompagnant le vinyle «All In».

Un *document* sur l'enregistrement du disque de Stereozor.

INCIDENCES [0]-13



Extrait:

<http://www.angle-art.com/films/incidences-extrait.html>

2011 - Performance Projecteurs Diapos / Musique

Durée: environ 15'

Exploration en macro d'amulettes égyptiennes. A la limite de l'abstraction, la matière fusionne, se meut, elle prend vie. Matière minérale omniprésente de laquelle émerge et s'évapore un art figuratif ancestral. Les figurations se discernent avec froideur. La masse sonore pesante et tumultueuse enfouit le spectateur dans ces multiples formations inorganiques. L'infime devient monumental.

DESAFFECTES



Extrait:

<http://www.angle-art.com/films/desaffectedes-extrait.html>

2011 - Performance Projecteurs Diapos / Musique

Durée: environ 17'

Une plongée dans des friches industrielles où la nature reprend ses droits.

Evolution au travers de ruines majestueuses aux volumes labyrinthiques, de matière en décomposition.

L'espace sonore répond aux perspectives. En rythme avec la projection, parfois syncopée ou mélancolique, la matière sonore épaisse, lourde et granuleuse rappelle les traces d'une ère ouvrière révolue.

FONDUE EN LARMES



Lien:

<http://www.angle-art.com/films/fondue2.html>

2007 - 11' - Fiction - Super 16 couleur sur 35mm

Ce film peut être vu comme un poème, appréhendé comme une réactualisation des mythes anciens évoquant l'entrée vers les enfers et la renaissance par le sacrifice de l'autre.

U POP



Lien:

<http://www.angle-art.com/films/upop.html>

2005 - 4' - super 8 sur numérique

Clip our *Darcy and the Nerds*

Avec Eglantine Pauget et Jérôme Bardeau

EX PAVEMENT AND ALL



Lien:

<http://www.angle-art.com/films/pavement.html>

2004 - 10' - Expérimental - Super 8 sur numérique

Sans paroles, Ex Pavement And All fait alterner, sur un rythme soutenu, des images de la ville et de la nature, opposant l'agitation urbaine à l'harmonie bucolique. Le travail sur le son contribue à l'efficacité du montage

AUTRES EXPERIENCES

Chef opérateur spécialisé super 8 et 16mm. Divers courts métrages, téléfilm.

Réalisation de séquences spécifiques : générique, séquences en super 8. Divers courts métrages. Réalisation de vidéos de danse et de vidéo live pour la compagnie Niki Noves.